



Distancia en metros

PROMOCION ES VIVER

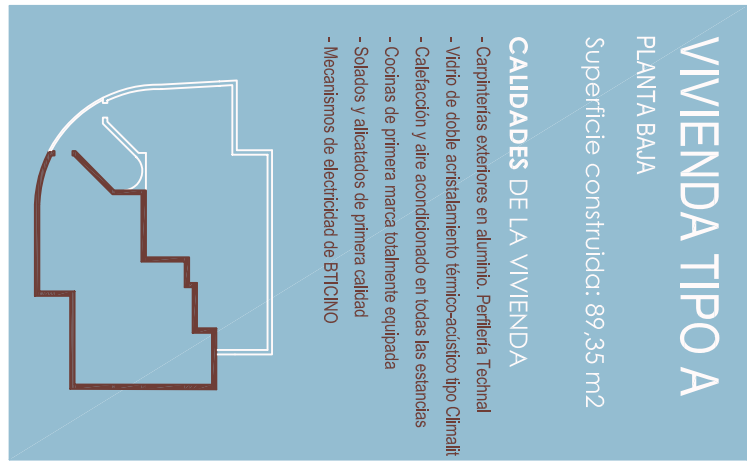
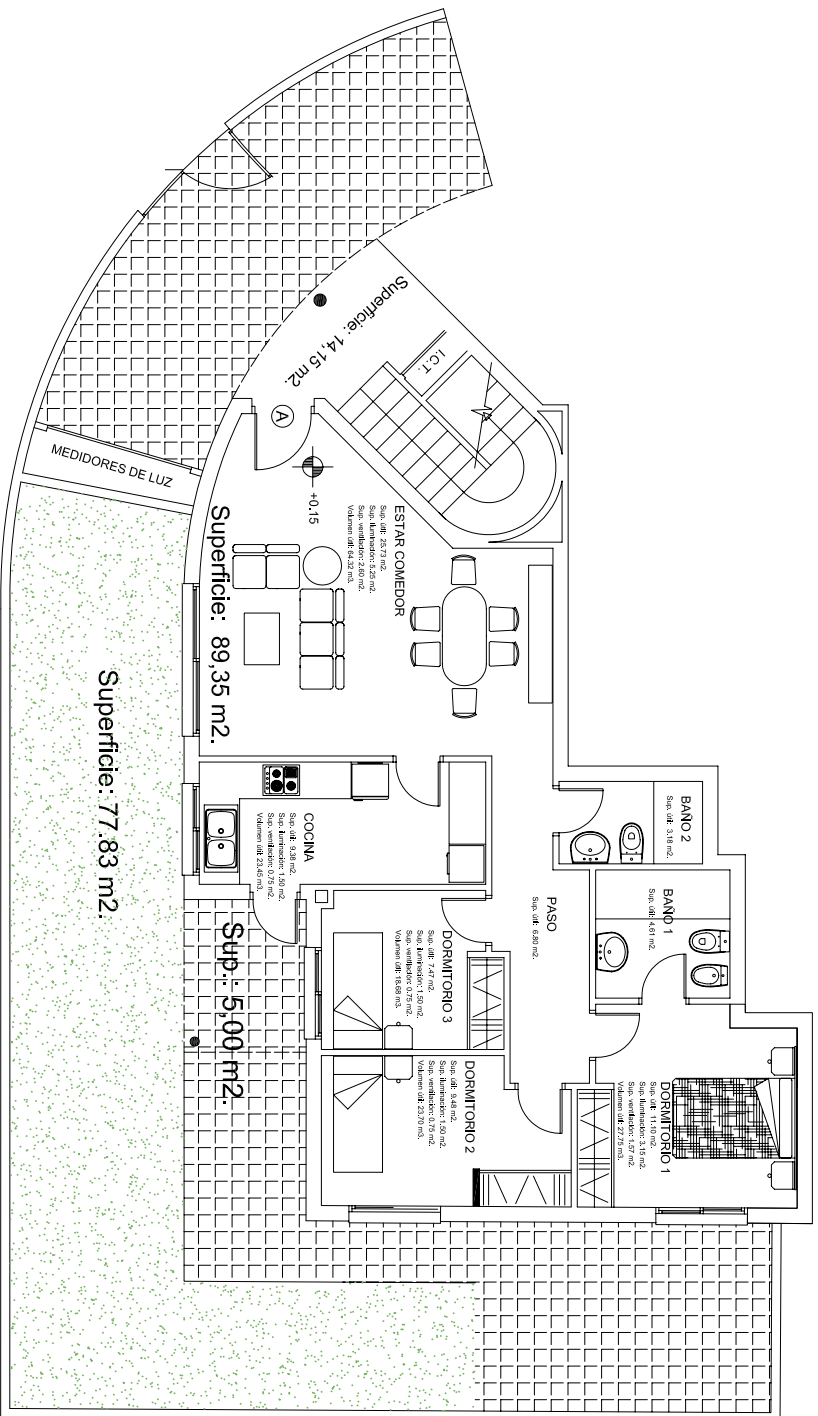
VIVIENDA TIPO A

PLANTA BAJA

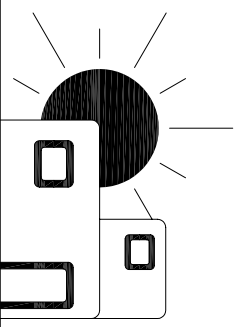
Superficie construida: 89.35 m²

CALEDADES DE LA VIVIENDA

- Carpinterías exteriores en aluminio. Perfilera Technal
- Vidrio de doble acristalamiento térmico-acústico tipo Climatit
- Calefacción y aire acondicionado en todas las estancias
- Cocinas de primera marca totalmente equipada
- Suelos y alicatados de primera calidad
- Mecanismos de electricidad de BITICINO



PRONOPI



GRUPO DE EMPRESAS

El mobiliario de la vivienda no es objeto de contrato. El mobiliario de la cocina es orientativo. Este plano puede ser objeto de modificaciones técnicas de proyecto. Superficies aproximadas.